



Track
4 people



progetto

Track4People
per il Turismo



Track
4people

Siamo una software house milanese con maturata esperienza al fianco dei courier internazionali (UPS, GLS) di controllo satellitare e soluzioni GPS.

Abbiamo creato un applicativo che consente il monitoraggio di gruppi di persone progettato sulle esigenze dei tour operator di offrire un servizio all'avanguardia tecnologica: offrire aumentata sicurezza al cliente e generare una nuova occasione di profitto per l'azienda che può così aggiungere un servizio alla propria proposta.

Data la vostra eccellenza nei servizi turistici, un' eccellente opportunità.



**Lo strumento scelto per Track 4 People è il
GH4000 Hadheld GPS/GLONASS/GSMTRACKER
Dispositivo tracker con allarme per il monitoraggio di persone**

1

**Combinazione di tecnologie GPS/
GLONASS/GSM (GPRS/SMS/VOICE)**

2

Funzionalità vocali

3

Batteria a lunga durata

4

Semplice da usare

5

**Pulsante di allarme
facile da trovare**

6

Modulo GSM quad band

7

Monitoraggio diretto

8

**Configurazione di
richieste via SMS**

9

Sicurezza personale

10

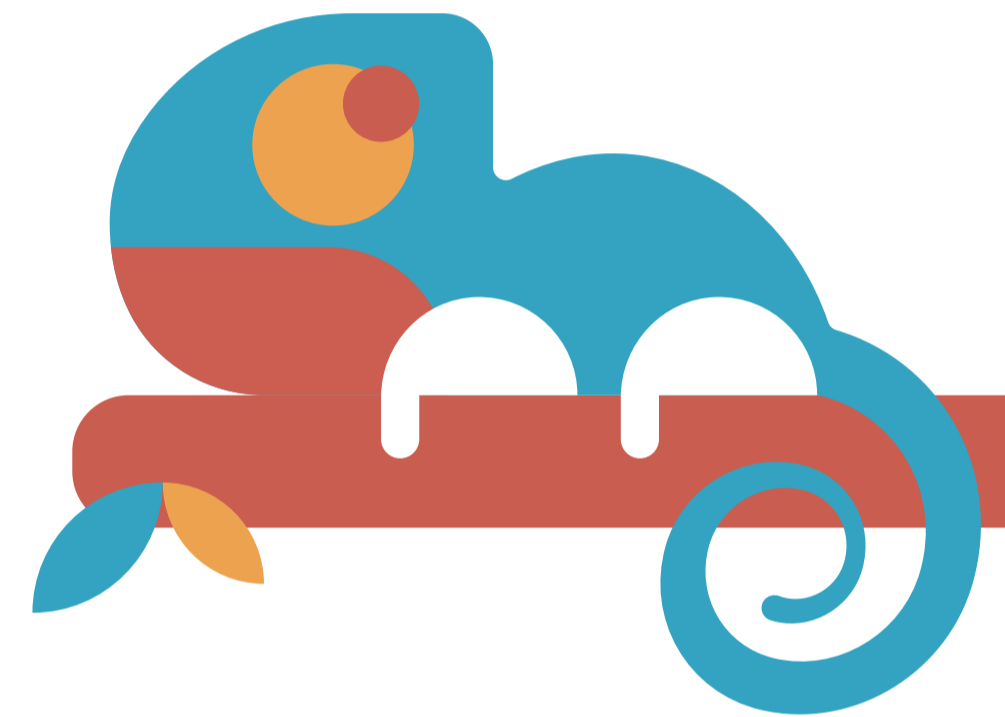
SMS di avviso di batteria scarica



Lo strumento prevede l'utilizzo di SIM card DATI:

Consigliata per utilizzo standard di tracciamento, localizzazione e invio di allarmi personalizzati via sms.

Qualora si volessero attivare le funzionalità telefoniche del dispositivo tracker, si dovrà optare per l'utilizzo di SIM voce (consigliata per utilizzo misto di tracciamento con possibilità di ascolto ambientale e di chiamata vocale), secondo i pianitariffari offerti dagli operatori telefonici sul libero mercato.



**Track4People propone un'ulteriore soluzione:
il dispositivo Spot gen3, prodotto pluripremiato
offre una fondamentale linea di comunicazione per
il salvataggio utilizzando al 100% la tecnologia satellitare**





Elenco dei comandi base



HELP



MESSAGGIO PERSONALIZZATO

S.O.S.

S.O.S.



TASTO DI CONFERMA



TRACK



ACCENSIONE/SPEGNIMENTO

GPS

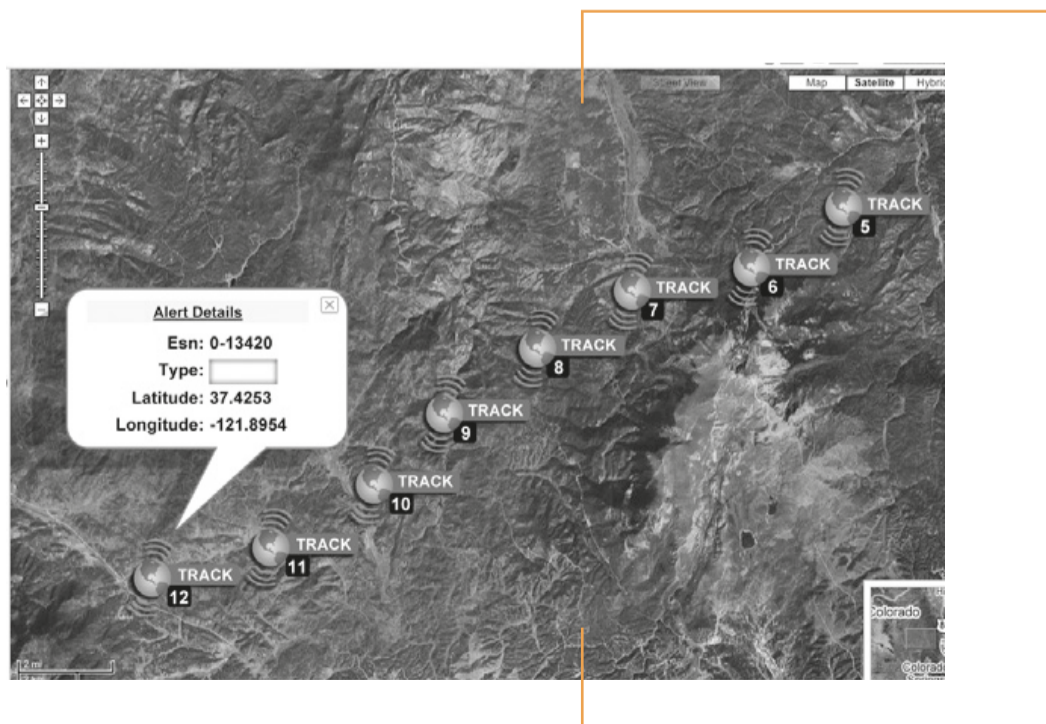
LUCE GPS



LUCE MESSAGGIO INVIATO

Come lavora SPOT

- 1** I satelliti GPS forniscono segnali
- 2** SPOT determina la posizione GPS e invia la tua posizione con un messaggio pre-programmato ai satelliti di comunicazione
- 3** Le antenne satellitari e una rete globale inviano la posizione e il messaggio alla rete appropriata.
- 4** La tua posizione e i messaggi vengono consegnati secondo le tue istruzioni via email, testo messaggio o notifica di emergenza al Centro di coordinamento GEOS



Google Basato su Google Maps™

Quando SPOT invia un messaggio di testo o e-mail a uno dei tuoi contatti o al Centro di coordinamento GEOS della risposta alle emergenze (IERCC), include le coordinate GPS e un link web (solo email) per visualizzare il tuo posizione utilizzando Google Maps™.



Quando le tue avventure ti portano fuori dalla copertura cellulare, SPOT Gen3 permette controllo e rintracciamento per sapere se il turista sta bene, oppure permette di mandare agli addetti ai soccorsi la sua posizione GPS, il tutto semplicemente premendo un tasto.

Aggiungi questo dispositivo resistente e tascabile al tuo equipaggiamento essenziale e resta connesso ovunque ti trovi.

Lunga vita all'avventura.

L'accompagnatore con il suo smartphone può controllare esattamente dove si trova un membro del suo gruppo, per le escursioni a terra delle navi da crociera un controllo più efficace che garantisce il rispetto degli orari. Nei casi di escursioni Extreme, in foresta, in mare, lo strumento consente il controllo in tempo reale via satellite. I messaggi di soccorso inviati assieme alla localizzazione sono personalizzabili.



Grazie Per

L'attenzione



Track
4people

Startit Srl



**Via Galcianese, 44
int C9 C10
59100 Prato (PO)**



**+39 0574 592920
+39 0574 538006**



info@startit.it

